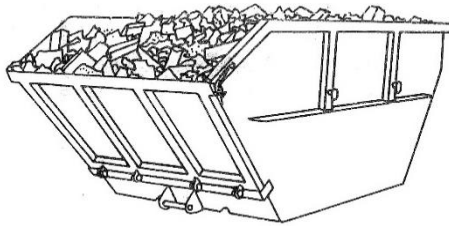




Hinweise für das Beladen von Containern und Mulden

richtig



verboten



Beachten Sie:

- Container / Mulde nur bis Höhe Bordwandkante befüllen (Nicht darüber).
- gleichmäßig beladen.
- Nur solche Abfälle einladen, für den Sie den Container bestellt haben.
- Keine Flüssigkeiten einladen.
- Containertüren / Muldenklappen nach Beladung sorgfältig und vollständig schließen.

Bei Nichtbeachtung obiger Hinweise können **hohe Zusatzkosten** entstehen, die Sie als **Kunde zu tragen haben** – und zwar auch dann, wenn Dritte unzulässige Stoffe in den Container geladen haben. Bei Fragen und Unklarheiten sprechen Sie uns bitte umgehend an.

Fred Stemmer GmbH
Entsorgungsfachbetrieb

Tel. 05541 9870-0